

Cranes Kräne

SEITE 60

Miete Kamerakran ABC C120 – 12m
Inkl. Remote Head ABC Pelé XL
und MovieTech Felix Breitbasisdolly

Delta Vision Mietpreis:
1. Miettag 290 EUR – Folgetag 29 EUR
zzgl. MwSt

Delta Vision Personalleistung:
Kranschwenker und Remote Head Operator
990 EUR
zzgl. MwSt

Crane 120 - 12.0

Part No./Art.Nr. 831530

ABC
PRODUCTS
by 



Crane 120 - 12

The Goliath among the Light Cranes! HDV, HD, Film
Weight addition of 20kg (44.09 lb - version 12)

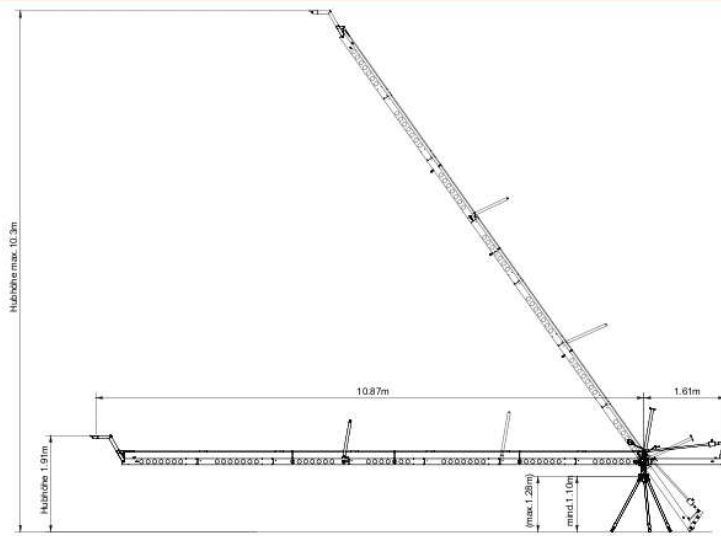
Der Goliath unter den Leichtkränen! HDV, HD, Film
Gewichtszuladung von 20kg

Advantages Vorteile

- Light construction with square profiles 12 x 12 cm (4.72 inch), provides extreme rigidity! Additionally, crane segments are bolted together for an optimum resistance to torsion!
 - Circular spaces in the segments provide for weight reduction
 - High weight capacity of 20 kg (44.09 lb) in version 12m (39.37 ft)
 - Double Tower Pipe model for high load capacity!
 - Optimized Crane-head geometry centers the Remote Head in crane axis!
 - Short assembly times! (complete assembly in approx. 30 minutes!)
 - 6 different assembly lengths incl. strengthened rig sets. Universal deployable for high flexibility - deployment with strengthened "Bull Tripod or Dolly CD5/CD6"
- Leichtbau mit quadratischen Profilen 12 x 12 cm, sorgen für große Verwindungssteifigkeit! Kransegmente werden für optimale Torsion, zusätzlich miteinander verschraubt!
 - Kreisrunde Aussparungen in den Segmenten sorgen für Gewichtsersparnis.
 - Hohe Gewichtszuladung von 20 kg in Version 12m
 - Doppelte Turmrohrauführung für hohe Tragkraft!
 - Optimierte Krankopfgeometrie zentriert den Remote Head in der Kranachse!
 - Kurze Aufbauzeiten! (ca. 30 Minuten komplette Montage!)
 - 6 verschiedene Aufbauhöhen mit verstärkten Seilsätzen Universell einsetzbar für hohe Flexibilität - Einsatz mit verstärktem „Bullstativ oder Dolly CD5/CD6“

SEITE 61





Crane accessories s. page 68
Kran-Zubehör s. Seite 68

Crane lengths Kranlängen

| | max. camera weight in pounds / kilogram | Front crane arm in feet / meter | Back crane arm in feet / meter | Total length in feet / meter |
|-------------------------|--|------------------------------------|-----------------------------------|---------------------------------|
| Crane 120 - 12.0 | | | | |
| 38.81 ft / 12 m version | 44.09 lb / 20 kg | 35.66 ft / 10.87 m | 5.28 ft / 1.61 m | 40.94 ft / 12.48 m |
| 36.02 / 10,5 m version | 44.09 lb / 20 kg | 30.74 ft / 9.37 m | 5.28 ft / 1.61 m | 36.02 ft / 10.98 m |
| 31.10 ft / 9m version | 55.12 lb / 25 kg | 25.82 ft / 7.87 m | 5.28 ft / 1.61 m | 31.10 ft / 9.48 m |
| Large version | 66.14 lb / 30 kg | 19.13 ft / 5.83 m | 5.28 ft / 1.61 m | 24.05 ft / 7.33 m |
| Medium version | 66.14 lb / 30 kg | 14.21 ft / 4.33 m | 5.28 ft / 1.61 m | 19.13 ft / 5.83 m |
| Short version | 66.14 lb / 30 kg | 9.28 ft / 2.83 m | 5.28 ft / 1.61 m | 14.21 ft / 4.33 m |

Crane 120 - 12.0



Package includes:

Main Bags 1 / 2 / 3 with:

- Crane-head segment
- 1 End segment
- 2 Extension segments / 9m (29.52 ft) with outrigger
- 1 Main segment
- 3 Extension segments
- 3 Weight tubes Ø30 x 800 mm / safety rings
- 1 Tare rod with levelling weight

Additionally:

- 1 Hex-wrench 0.196 inch
- 1 Manual

1 Manual Accessory bag including:

- 1 Crane prop
- 1 Clamp unit (brake) with clamp lever
- 1 Water level integrated
- 1 Control trim rig for Remote Head
- 1 Weight bracket, 1 Quickpin 10 x 40 mm / 0.393 x 1.57 inch
- 1 Star screw M 12 for Main segment
- 1 Crane-head with Euro mount connection for Remote Head
- 1 Screw Set M6 segment screws 15 pcs. + 3 spare screws
- 1 Bag Rig Set for version 12

2 Bags additional Rig Sets

Lieferumfang:

Haupttaschen 1 / 2 / 3 mit:

- 1 Krankopfsegment
- 1 Endsegment
- 2 Verlängerungssegmente / 9m mit Outrigger
- 1 Hauptsegment
- 3 Verlängerungssegmente
- 3 Gewichtsröhre Ø30 x 800 mm / Sicherungsringe
- 1 Tarierstange mit Nivelliergewicht

zusätzlich:

- 1 Imbusschlüssel 5mm
- 1 Bedienungsanleitung

Zubehörtasche mit:

- 1 Kran-Stütze
- 1 Klemmstück (Brems) mit Klemmhebel
- 1 Wasserwaage integriert
- 1 Kontrolltrimmseil für Remote Head
- 1 Gewichtsträger, 1 Quickpin 10 x 40 mm
- 1 Sternschraube M 12 für Hauptsegment
- 1 Krankopf mit Euromountanschluß für Remote Head
- 1 Schraubensatz M6 Segmentsschrauben 15 Stck. + 3 Reserveschrauben
- 1 Tasche Seilsatz für Version 12

2 Taschen mit weiteren Seilsätzen

Transport-case

Transport Taschen

Item No. Art. Nr. 832150



Item No. Art. Nr. 822151

Technical Data Technische Daten

| | |
|----------------------------------|---|
| Crane 120 - 12.0 | |
| Weight / Gewicht | 255.73 lb / 116 kg |
| Dimension when packed / Packmaße | 69.69 x 14.57 x 11.42 in / 177 x 37 x 29 cm |
| Max. payload / Max. Zuladung | 44.09 lb / 20 kg |
| Counterweight / Gegengewicht | approx. 634.93 lb / ca. 288 kg |
| Weights split / Gewichtsteilung | 18 x 35.27 lb / 18 x 16 kg |

DELTA VISION

www.delta-vision.de